

PASE DE ABORDAR A P/V 27

Encajes SA
Aerolinea de Tendencias

DE

ENCAJES SA



A:

IBIZA
BALI
MIAMI

Pasajero
VIP

Clase
FIRST

Fecha
ENE 26

Abordaje
AHORA

Pasajero	Vuelo	Terminal	Puerta	Silla
VIP	P/V27	P/V	MODA	27





IBIZA



BALI



MIAMI



IBIZA

IBIZA - CARTA DE COLOR

La carta de color IBIZA captura la serenidad del Mediterráneo con tonos suaves y naturales que evocan una luz cálida, texturas artesanales y un bienestar táctil. Los colores aportan calma y frescura, creando una paleta ideal para encajes ligeros y propuestas boho que celebran una feminidad relajada y contemporánea.



ETHEREA
PMC1771



PAPIRUS
NMC1097



ROMANCE PINK
EMC1887



WINDWARD BLUE
QMC0601



GLEAM
MMC1453



PROVENCE
JMC1445



SMOKY GRAPE
IMC0656

IBIZA
ARMONÍA LIGERA



Ref: 8547-014 EXC



Ref: 7027-013



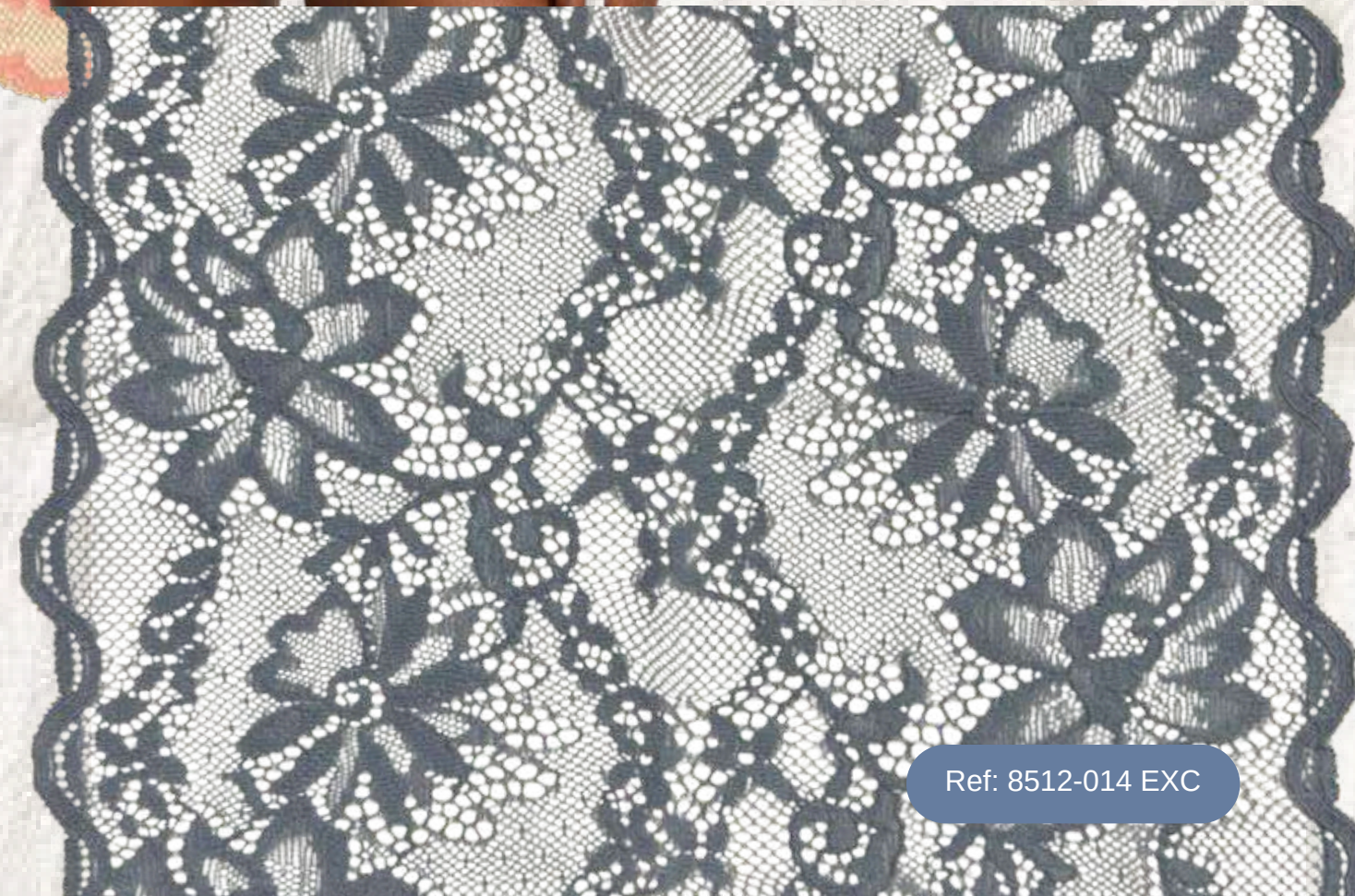
Armonía Ligera explora el bienestar a través de encajes suaves y transparencias etéreas que envuelven el cuerpo con delicadeza. Con volúmenes sutiles y texturas acogedoras, propone piezas relajadas para dormir y descansar, que reflejan calma, suavidad y equilibrio.

IBIZA
ROMANCE VINTAGE

Ref: 0884-214 ESP



Reinterpreta la feminidad clásica con encajes florales, tonos empolvados y detalles artesanales. Ideal para conjuntos íntimos, bodys y camisolas, esta tendencia combina ligereza y romanticismo en piezas delicadas con un encanto atemporal.



Ref: 8512-014 EXC

IBIZA ESPÍRITU BOHEMIO

Ref: 8662-217 SSBD

Ref: 8677-014

Ref: 6170-310 SPC

Celebra la libertad creativa con encajes expresivos, colores vivos y guiños artesanales. Inspirada en un ambiente festivo y natural, con looks playeros y propuestas boho con personalidad.

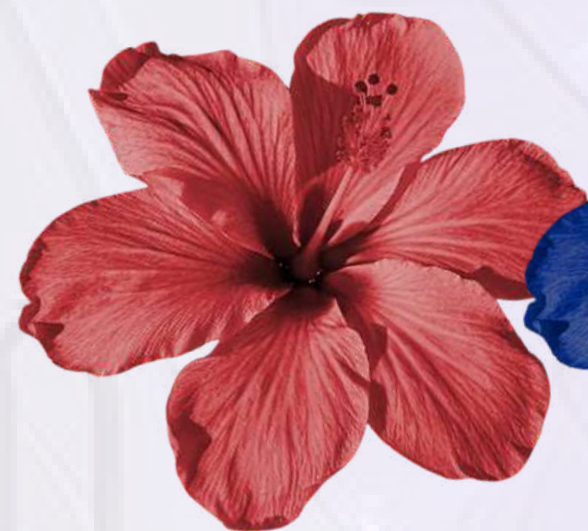




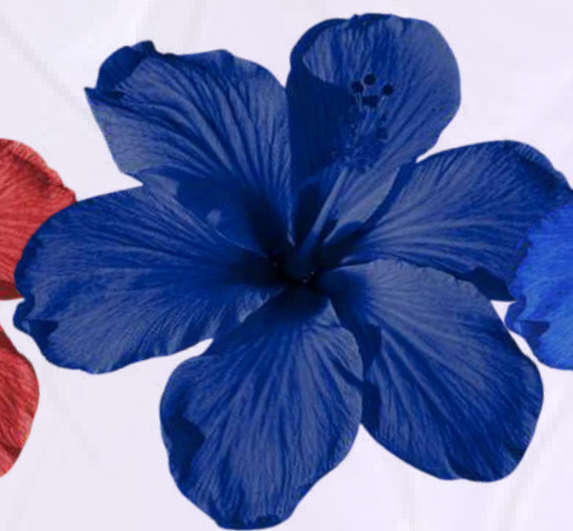
BALI

BALI - CARTA DE COLOR

La carta de color BALI celebra la conexión entre naturaleza, cuerpo y cultura, con tonos intensos que evocan floraciones tropicales, profundidad espiritual y una sensación cálida. Los colores crean una paleta vibrante y femenina ideal para encajes florales, efectos artesanales y siluetas que transmiten energía, sensualidad y bienestar.



JESTER RED
HMI1079



NAVY PEONY
JMI1519



TURKISH SEA
JMI1520



RASBERRY SORBET
FMI1078



CREAMY NUT
DMC0519



CAMEO BROWN
DMC0520



CHOCOLATE BROWN
PMI0965

BALI RESORT DE FANTASÍA



Ref: 8636-114 ESP

Combina feminidad tropical y lujo artesanal con encajes suaves y transparencias que evocan flores exuberantes. Propone piezas luminosas y sensuales para conjuntos íntimos, resortwear delicado, inspiradas en la vitalidad y el descanso del paisaje balinés.

Ref: 8670-024
POLYCAT

BALI PIEL ACTIVA

Ref: 7085-014 MOD



Ref: 8393-014

Une moda y bienestar con encajes cálidos y texturas de segunda piel que se adaptan con suavidad al cuerpo. Inspirada en la espiritualidad balinesa, ofrece prendas ligeras y cómodas, ideales para actividades suaves, el descanso y la conexión personal.

BALI PRADERAS

Celebra la exuberancia tropical con encajes en tonos rosa, burdeos y azules que evocan un espíritu femenino y natural. La tendencia combina una ornamentación vibrante y un romanticismo en piezas delicadas, con inspiración botánica.



Ref: 8649-014



Ref: 6128-213 SR



Miami



MIAMI



MIAMI - CARTA DE COLOR

La carta de color MIAMI propone una paleta vibrante que transforma lo cotidiano en energía y juego. Tonos evocan un lujo nostálgico, una frescura tropical y un espíritu optimista, ideal para encajes llamativos, gráficos retro y piezas que celebran la alegría del color.



HIBISCUS
GMI1455

FIRE CRACKER
CMI0929

MOSS
MMC1455

HAWAIIAN OCEAN
LMC0288

BEGONIA PINK
EMC1888

LAVANDER BLUE
IMC0657

EGG SHELL BLUE
MMC1454

MIAMI RETRO TROPICAL

Ref: 0100-213 SR

Mezcla nostalgia ochentera y frescura caribeña a través de encajes vibrantes en rojo, verde y tonos tropicales. Esta tendencia convierte los básicos en piezas expresivas y empoderadoras, llenas de color y energía, ideales para siluetas divertidas que evocan un glamour relajado.

Ref: 8668-014



MIAMI EXUBERANCIA MINIMALISTA

Ref: 8617-054 D



Ref: 0275-114



Combina encajes delicados en blanco y verde menta con detalles depurados que celebran una sensualidad fresca y moderna. Con un enfoque de lujo relajado, esta tendencia propone siluetas limpias y ligeras que equilibran el minimalismo, la suavidad y un toque tropical.

MIAMI CLÁSICOS DISTORSIONADOS

Reinventar los encajes tradicionales con una estética divertida y expresiva, la forma y el ritmo visual. Actualiza siluetas conocidas con tonos vibrantes y detalles inesperados.

Ref: 8684-114 ESP



Ref: 7908-211



Ref: 8681-114 ESP



PASE DE ABORDAR A P/V 27

Encajes SA
Aerolínea de Tendencias

DE

A:

Pasajero
VIP

Clase
FIRST

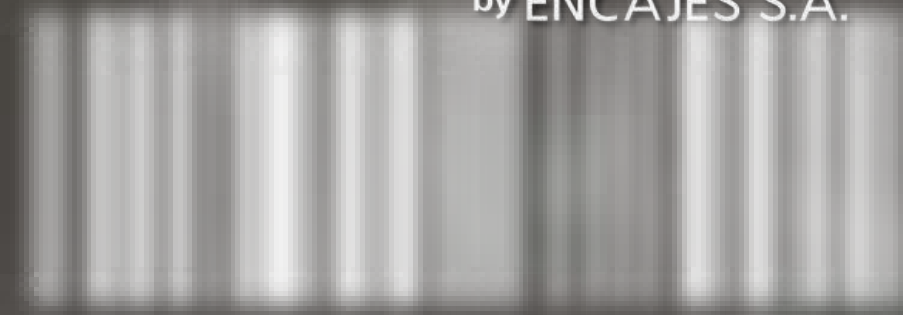


ENCAJES



IBIZA
BALI
MIAMI

BIBATEX
by ENCAJES S.A.



Pasajero
VIP

Vuelo
P/V27

Terminal
P/V

Puerta
MODA

Silla
27